

LEGENDA:

- 1

ARENA SPORTOWA
wybudowana w etapie I inwestycji
- 2

TRYBUNA GOSPODARZY
- 3

KASA BILETOWA
wybudowana w etapie I inwestycji
- 4

BUDYNEK HOTELOWY
- 5

BUDYNEK KLUBOWY
- 6a

PARKINGI DLA
SAMOCHODÓW OSOBOWYCH
14 m.p.
- 6b

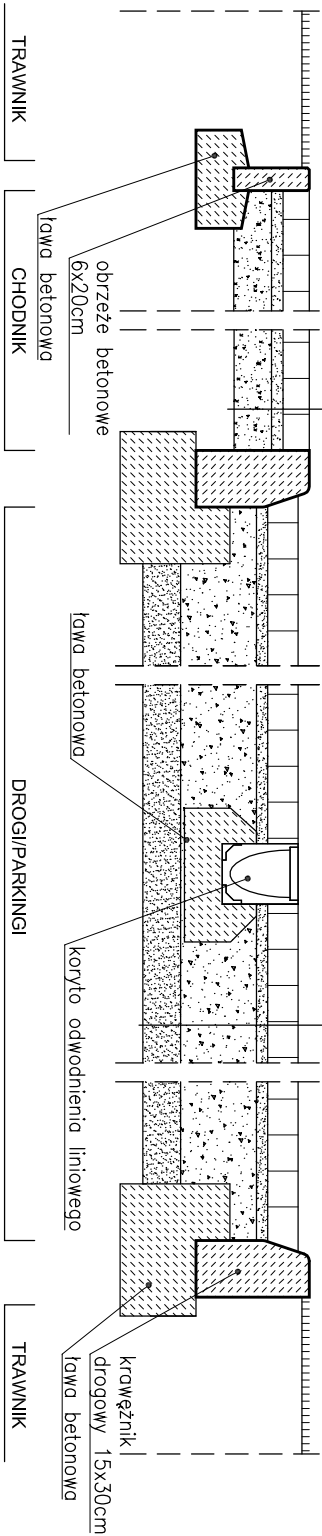
PARKINGI DLA
SAMOCHODÓW OSOBOWYCH
24 m.p.
- 7

PLAC TECHNICZNY
- 8

BUDYNEK GOSPODARCZY
- 9

LODOWISKO
- INST. WODY PROJEKTOWANA
- INST. KANALIZACJI DESZCZOWEJ
PROJEKTOWANA
- INST. KANALIZACJI SANITARNEJ
PROJEKTOWANA
- KABLE ELEKTRYCZNE

6.0	KOSTKA BETONOWA	8.0	KOSTKA BETONOWA TYPU BEHATON
3.0	PODSYPKA PIASKOWO-CEMENTOWA	3.0	PODSYPKA PIASKOWO-CEMENTOWA
10.0	TŁUCZEŃ KAMIENNY 4-31,5 mm	20.0	TŁUCZEŃ KAMIENNY 4-31,5 mm
	GEOWŁÓKNINA SEPARACYJNO FILTRACYJNA		GEOWŁÓKNINA SEPARACYJNO FILTRACYJNA
	GRUNT RODZIMY	10.0	WARSTWA ODSĄCZAJĄCA Z PIASKU
			GRUNT RODZIMY



PRZEKRÓJ PRZEZ NAWIERZCHNIĘ 1:20

LEGENDA:

- PROJEKTOWANE UTWARZENIA:

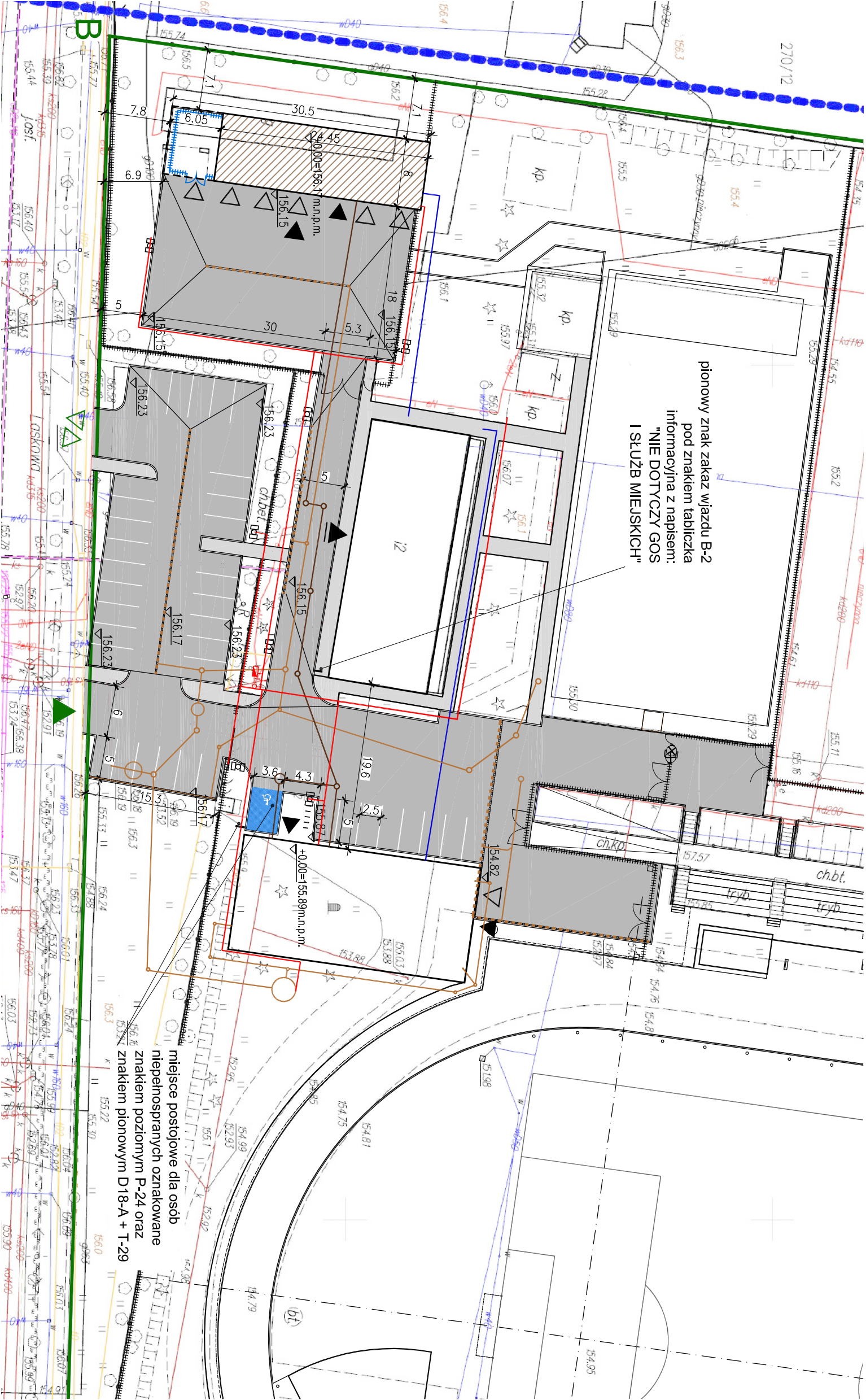
CHODNIKI

KOSTKA BETONOWA PROSTOKĄTNA

DROGI / PARKINGI KOSTKA BETONOWA TYPU BEHATON
- 0.5%

PROJ. SPADEK TERENU
- 5%

ISTNIEJĄCY SPADEK TERENU
- WIAZD NA TEREN OŚRODKA istniejący



miejsce postojowe dla osób
niepełnosprawnych oznakowane
znakami poziomym P-24 oraz
znakiem pionowym D18-A + T-29

PRZEBUDOWA I ROZBUDOWA ARENY SPORTOWEJ
ORAZ BUDOWA BUDYNKU KLUBOWEGO
I BUDYNKU GOSPODARCZEGO
WRAZ Z UTWARZENIAMI, PARKINGAMI
I INFRASTRUKTURĄ TECHNICZNĄ
NA TERENIE STADIONU MIEJSKIEGO W GRÓJCU
ul. Laskowa 17, 05-600 Grójec
dz. ew. nr 275, obręb 001

ETAŁ: BUDYNEK GOSPODARCZY I UTWARZENIA

ETAŁ: PROJEKT TECHNICZNY

INWESTOR:
Gmina Grójec
ul. Józefa Piłsudskiego 47
05-600 Grójec

WOŹNICKI, ZDANOWICZ
ARCHITEKCI

02-555 Warszawa, Al. Niepodległości 157 lok.6

AUTORIZY:

Projekł: arch. Bartosz Zdanowicz
nr upr. MA 089/04

Sprawdz.: arch. Bartłomiej Woźnicki
nr upr.: MA 010/06

ZAGOSPODAROWANIE TERENU
PRZEKRÓJ PRZEZ NAWIERZCHNIĘ

rewizja: 00

branża: ARCHITEKTURA

data: 23.02.2026 skala: 1:500/1:20

A-01